

RELATION DANGEREUSE

Mon kinésithérapeute effectue des actes condamnables

RELATION À RISQUE

Mon kinésithérapeute a une attitude ambiguë

RELATION SAINNE

Mon kinésithérapeute m'informe, me demande et obtient mon consentement avant exécution de tout acte thérapeutique

1. Mon kinésithérapeute respecte ma pudeur en toute circonstance lors de mon déshabillage

2. Mon kinésithérapeute me demande s'il peut photographier des parties de mon corps en m'expliquant l'intérêt thérapeutique

3. Mon kinésithérapeute évite le contact avec mes parties intimes (sein, parties génitales...) ou recueille mon consentement si intérêt thérapeutique

4. Mon kinésithérapeute recueille mon consentement avant d'effectuer un toucher rectal ou vaginal et utilise des gants

5. Mon kinésithérapeute écarte une partie d'un vêtement (bretelle, haut du slip, chemisier...) sans me prévenir ou sans respecter mon refus

6. Mon kinésithérapeute me pose des questions intimes, sans lien avec ma pathologie et sans m'expliquer les raisons médicales de ces questions

7. Mon kinésithérapeute fait des blagues ou des commentaires à caractère sexuel

8. Mon kinésithérapeute me raconte ses propres expériences sexuelles

9. Mon kinésithérapeute me harcèle ou cumule les gestes 6, 7 et 8

10. J'ai découvert que mon kinésithérapeute a pris des photos de moi à mon insu au cours d'une séance

11. Mon kinésithérapeute tente de m'embrasser par surprise

12. Mon kinésithérapeute pose ses mains sur mes parties intimes sans justification thérapeutique

13. Mon kinésithérapeute effectue un toucher vaginal ou rectal sans mon consentement

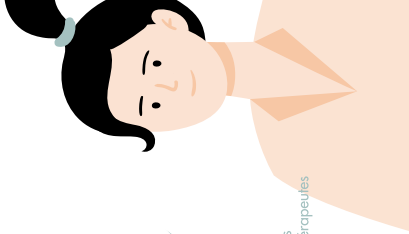
14. Mon kinésithérapeute m'impose une relation sexuelle non consentie

Le Déontomètre de la Confiance Thérapeutique

Mon cabinet de kinésithérapie, un sanctuaire !



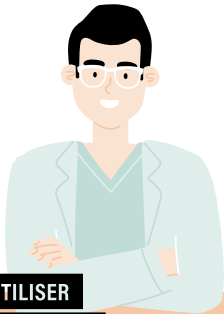
Ordre des
masseurs-kinésithérapeutes



L'Ordre agit pour protéger les patients. Un cabinet de soins doit être un sanctuaire, dans lequel vous devez vous sentir en sécurité.

En cinq ans, le nombre de plaintes pour violences sexuelles au sein des cabinets de kinésithérapie a doublé. Ces violences ne concernent qu'une extrême minorité de professionnels, ne l'oublions-pas.

Le déontomètre est un outil permettant d'évaluer la relation thérapeutique avec votre kinésithérapeute.



POUR UTILISER

LE DÉONTOMÈTRE

1. Rabattre la languette à droite afin de cocher les cases correspondant à votre situation.
2. Retourner le déontomètre afin de visualiser la partie colorée et retourner la languette. Vous pourrez alors vous rendre compte de la relation thérapeutique dans laquelle vous vous situez.

1. Mon kinésithérapeute respecte ma pudeur en toute circonstance lors de mon déshabillage

2. Mon kinésithérapeute me demande s'il peut photographier des parties de mon corps en m'expliquant l'intérêt thérapeutique

3. Mon kinésithérapeute évite le contact avec mes parties intimes (sein, parties génitales...) ou recueille mon consentement si intérêt thérapeutique

4. Mon kinésithérapeute recueille mon consentement avant d'effectuer un toucher rectal ou vaginal et utilise des gants

5. Mon kinésithérapeute écarte une partie d'un vêtement (bretelle, haut du slip, chemisier...) sans me prévenir ou sans respecter mon refus

6. Mon kinésithérapeute me pose des questions intimes, sans lien avec ma pathologie et sans m'expliquer les raisons médicales de ces questions

7. Mon kinésithérapeute fait des blagues ou des commentaires à caractère sexuel

8. Mon kinésithérapeute me raconte ses propres expériences sexuelles

9. Mon kinésithérapeute me harcèle ou cumule les gestes 6, 7 et 8

10. J'ai découvert que mon kinésithérapeute a pris des photos de moi à mon insu au cours d'une séance

11. Mon kinésithérapeute tente de m'embrasser par surprise

12. Mon kinésithérapeute pose ses mains sur mes parties intimes sans justification thérapeutique

13. Mon kinésithérapeute effectue un toucher vaginal ou rectal sans mon consentement

14. Mon kinésithérapeute m'impose une relation sexuelle non consentie